

BAD1.4 / BAD1

Servomoteurs TOUT OU RIEN & FLOTTANT (2/3 points)

Application

La série de servomoteurs tout électriques **JOVENTA BALL VALVE** a été développée pour la motorisation des vannes à boisseau sphérique. Ces actionneurs synchrones, sont utilisés pour fournir un positionnement précis des vannes à bille de la série JV, sur les diamètres DN15, DN20 et DN25.

Particularités

- Commande TOUT OU RIEN (2 points) ou FLOTTANT (3 points) avec ou sans arrêt automatique de l'alimentation en fin de course
- Temps de marche indépendant de la charge
- Possibilité de faire fonctionner jusqu'à 5 servomoteurs en parallèle
- Asservissement manuel par bouton poussoir
- Conformés aux normes CE



Spécifications Techniques

Servomoteur	BAD1.4	BAD1
Couple	4 Nm	
Diamètre de vannes	DN15, DN20, DN25	
Raccordement	1.2 m de câble PVC	
Temps de marche	72 s (@ 50 Hz)	
Tension d'alimentation	24 V ca +25% -20%	
Fréquence	50-60 Hz	
Consommation	2.1 VA	3.0 VA
Signal de commande	FLOTTANT (3 points) sans arrêt automatique de l'alimentation en fin de course	TOUT OU RIEN (2 points) et FLOTTANT (3 points) avec arrêt automatique de l'alimentation en fin de course
Signal de positionnement	Aucun	
Angle de rotation/plage de travail	93° < ± 3°	
Durée de vie	100.000 rotations	
Contacts auxiliaires	Aucun	
Niveau Sonore	35 dB (A)	
Classe de protection	II	
Degré de protection	IP 42	
Conditions d'ambiance		
- Température fonctionnement	-20...+60 °C / IEC 721-3-3	
- Température de stockage	-30...+65 °C / IEC 721-3-2	
- Humidité	5...95% r.F. sans condensation	
Service	Sans entretien	
Limite de température du fluide (Moteur et Vanne assemblés)		
- Eau	Ball Valve JV205 et JV305 : -5°C à 95°C	
- Vapeur	Ne fonctionne pas avec la vapeur	
Poids	0.55 Kg	
Normes		
- Mécaniques	EN 60 529 / EN 60 730-2-14	
- Electroniques	EN 60 730-2-14	
- CEM Emissions	EN 50 081-1:92 / IEC 61000-6-3:96	
- CEM Immunité	EN 50 082-2:95 / IEC 61000-6-2:99	

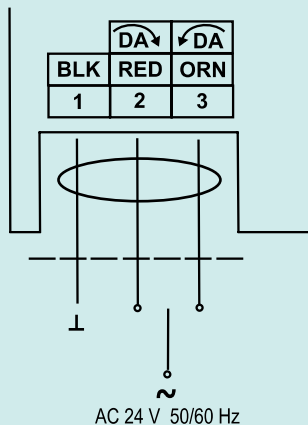
Codes articles

Références	Descriptions
BAD1.4	4 Nm, 24 Vca avec 1,2 m de câble PVC
BAD1	4 Nm, 24 Vca avec 1,2 m de câble PVC

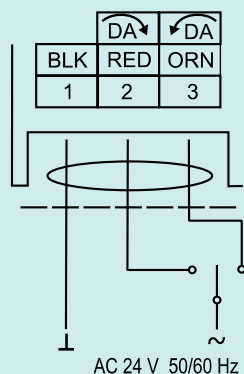
BAD1.4 / BAD1
Servomoteurs TOUT OU RIEN & FLOTTANT (2/3 points)

Schéma Electrique

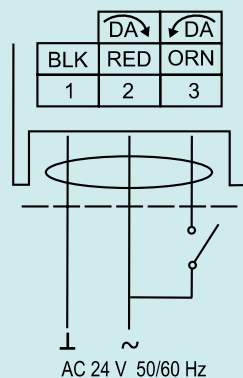
BAD1.4



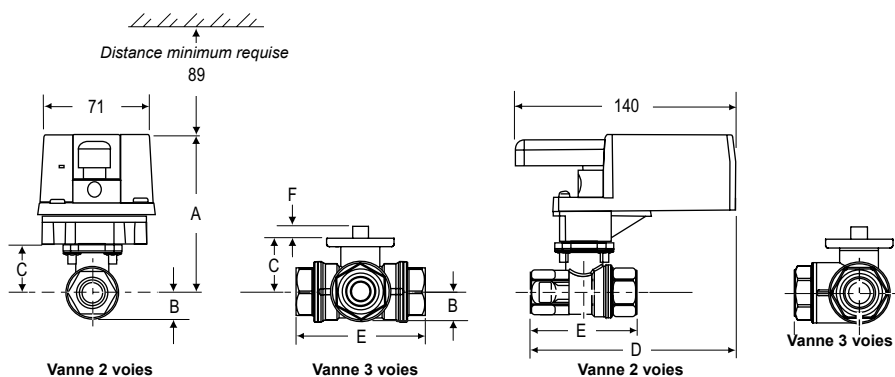
BAD1 - FLOTTANT



BAD1 - TOUT OU RIEN



Dimensions en mm



Taille de la vanne (DN)*	A	B	C	D	E	F	G
DN15	98	17	31	129	64	9	32
DN20	98	17	31	133	71	9	36
DN25	100	19	33	141	87	9	43

Note : Sur les vannes à débit réduit, le diaphragme de réglage est inséré dans la voie A.
La voie A doit être l'entrée du fluide.

Installation de la poignée

